

AMBITION PLANETE VERTE

ESG - Actions Internationales
Part C - Code ISIN : FR0013528304

➤ ORIENTATION DE GESTION

L'objectif de l'OPCVM est la recherche d'une performance supérieure à celle de son indice de référence sur la durée de placement recommandée, en sélectionnant des supports d'investissement internationaux.

L'objectif est une gestion dynamique et flexible sans contraintes géographiques, en investissant dans des entreprises sélectionnées par le biais de critères extra-financiers et dont les. Les activités de ces entreprises portent sur trois secteurs identifiés : l'Economie Circulaire, les Energies Alternatives et les Nouvelles Technologies.

➤ COMMENTAIRES DE GESTION

Le mois d'octobre a été marqué par les inquiétudes autour de l'inflation et de la publication des résultats du T3. Les retards d'approvisionnement, la multitude de pénuries, le ralentissement du taux de vaccination et les incertitudes sur la croissance chinoise ont jeté le doute sur la capacité des entreprises à préserver leur niveau de croissance et de marge. Pour autant, les pressions inflationnistes sont toujours jugées comme « transitoires » à ce stade par les banquiers centraux. Les pénuries ralentissent considérablement le secteur manufacturier partout dans le monde, à l'image de l'industrie automobile ne pouvant plus construire de voitures faute de semi-conducteurs. Cette situation conduira *in fine* à une détente des prix de l'énergie et des métaux industriels car l'arrêt des chaînes de production permettra de reconstituer des stocks de matières premières.

Le fonds a bénéficié d'un retour en grâce des valeurs environnementales portées par l'avancé du nouveau plan de relance américain et de l'engagement des Etats lors de la COP 26. Cela s'est traduit par la revalorisation de la partie « Energies Alternatives » avec comme principaux contributeurs de performance : Renewable Energy et Enviva Partners.

La partie « nouvelles technologies » était également contributrice de performance grâce à Silicon Labs et Sunnova Energy. Cette thématique a été renforcée sur le mois avec les valeurs MKS Instrument (fournisseur mondial d'instrument) et On Semiconductor (spécialiste des semi-conducteurs nécessaires à la fabrication de véhicules électriques).

➤ PRINCIPAUX TITRES

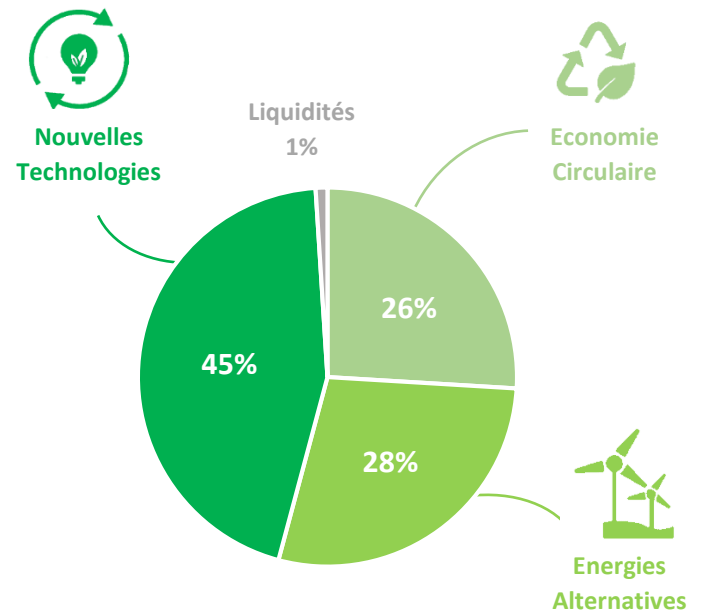
Valeurs	Poids
SILICON LABS	4,56%
ADVANCED ENERGY INDUSTRIES	4,09%
UMICORE	3,83%
NEXTERA ENERGY PARTNERS	3,88%
HERA	3,84%

➤ NOTATION RISQUE ESG

0-10	10-20	20-30	30-40	40+
Négligeable	Faible	Modéré	Elevé	Sévère

La couverture ESG du fonds est de 98,50%

➤ ALLOCATION PAR SECTEURS ENVIRONNEMENTAUX



➤ DONNEES PRINCIPALES

Valeur liquidative	115,17 euros
Actif net du fonds	13 610 227,64 euros
Actif net de la part	10 521 282,51 euros
Nombre de lignes	36
Catégorie de part	C
Gérants	Guillaume Di Pizio / François-Xavier Legendre
Société de gestion	Dauphine AM
Valorisation	Quotidienne
Affectation des résultats	Capitalisation
Indicateur de référence	70% MSCI Europe SC + 30% MSCI USA SC
Fonds actif depuis	18/11/2020
Durée de placement recommandée	5 ans
Banque dépositaire	CIC
Valorisateur	CM CIC AM
Frais de gestion	2% maximum
Commission de souscription	2% maximum
Commission de rachat	0%
Commission de surperformance	15% TTC de la surperformance positive par rapport à l'indice composite
Souscriptions & Rachats	Chaque jour ouvré à 12 heures (J) et exécutés sur la prochaine valeur liquidative calculée sur les cours de clôture du même jour (J)

Source : Dauphine Asset Management à défaut d'autres indications. Document d'information non contractuel. Pour plus d'informations, veuillez-vous référer à la documentation légale, DIC1, note détaillée, règlement ou statuts sur le site de l'AMF www.amf-france.org. Les informations contenues dans ce document ne constituent en aucune façon un conseil en investissement et leur consultation est effectuée sous votre entière responsabilité. Investir dans un OPCVM présente des risques, notamment de ne pas récupérer les sommes investies.

N'hésitez pas à consulter votre interlocuteur habituel : Dauphine AM, 18 bis Rue d'Anjou – 75008 Paris. Tel : 01 47 20 58 07. Agrément AMF n°GP-17000033

AMBITION PLANETE VERTE

ESG - Actions Internationales
Part C - Code ISIN : FR0013528304

PERFORMANCES DU FONDS

Performances cumulées	1 mois	2021 (YTD)	Création *
Fonds	Performances non disponibles		
INDICE DE REFERENCE **	+3,95%	+24,01%	+32,50%

*Depuis le 18/11/2020
** 70% MSCI Europe Small Cap + 30% MSCI USA Small Cap €

La performance passée ne préjuge pas des résultats présents ou futurs.

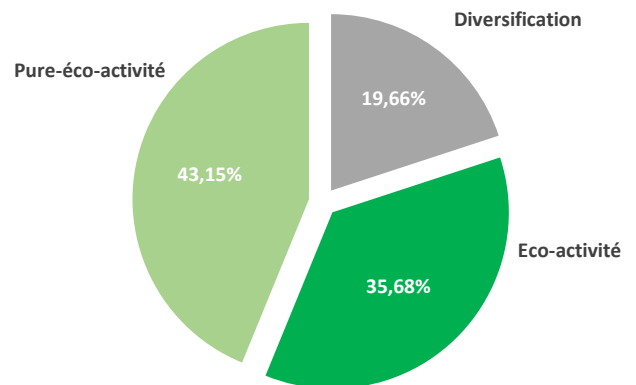
CONTRIBUTIONS A LA PERFORMANCE

Contributeurs		Détracteurs	
SILICON LABS	+1,59%	CANFOR	-0,13%
SUNNOVA	+0,78%	UMICORE	-0,12%
RENEWABLE ENERGY	+0,73%	BEFESA	-0,08%
SOLARIA ENERGIA	+0,70%	REXEL	-0,02%
ENVIVA PARTNERS	+0,65%	AZEK	-0,01%

EVOLUTION DE LA VALEUR LIQUIDATIVE EN EUROS



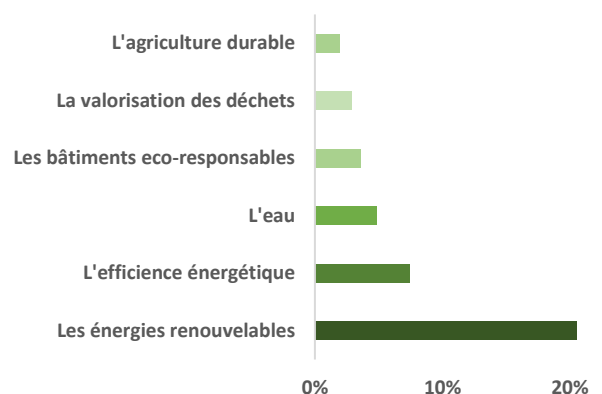
NIVEAU D'INTENSITE VERTE DU CHIFFRE D'AFFAIRES



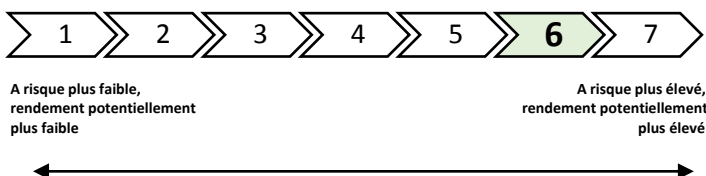
PRINCIPAUX MOUVEMENTS

Achats	Ventes
MERITAGE HOMES	SIEMENS ENERGY
AIR LIQUIDE	MERLIN PROPERTIES
MKS INSTRUMENTS	ANDRITZ
ON SEMICONDUCTOR	WEST FRASER TIMBER

REPARTITION PAR CRITERES ENVIRONNEMENTAUX



ECHELLE DE RISQUE SRRI*



* SRRI: Scale Risk and Reward Indicator. Un SRRI est un indicateur du niveau de volatilité historique compris entre 1 et 7, 1 correspondant à un niveau très faible de risque et de retour sur investissement et 7 correspondant à un niveau de risque élevé et à un rendement potentiel élevé. Veuillez noter qu'une possibilité élevée de gain comporte aussi un risque élevé de perte. Le fonds ne comporte pas de garantie en capital.

REFERENCEMENTS



INDICATEURS DE RISQUE

Période	Volatilité Fonds	Volatilité Indice
Depuis la création	N/A	N/A
1 an	N/A	10,32%

Source : Dauphine Asset Management à défaut d'autres indications. Document d'information non contractuel. Pour plus d'informations, veuillez-vous référer à la documentation légale, DICI, note détaillée, règlement ou statuts sur le site de l'AMF www.amf-france.org. Les informations contenues dans ce document ne constituent en aucune façon un conseil en investissement et leur consultation est effectuée sous votre entière responsabilité. Investir dans un OPCVM présente des risques, notamment de ne pas récupérer les sommes investies.

N'hésitez pas à consulter votre interlocuteur habituel : Dauphine AM, 18 bis Rue d'Anjou – 75008 Paris. Tel : 01 47 20 58 07. Agrément AMF n°GP-17000033