



DAUPHINE MEGATRENDS

Actions Internationales – Article 8 SFDR
Part C - Code ISIN : FR0013309226

> ORIENTATION DE GESTION

L'objectif de l'OPCVM est la recherche d'une performance supérieure à celle des grands indices actions sur la durée de placement recommandée, en sélectionnant des supports d'investissement internationaux. Le vecteur est une gestion dynamique, flexible et sans contraintes géographiques, portant sur les thématiques des 4 MegaTrends identifiées : les Ressources Naturelles, la Globalisation, les Ruptures Technologiques et le l'Allongement de la Durée de Vie.

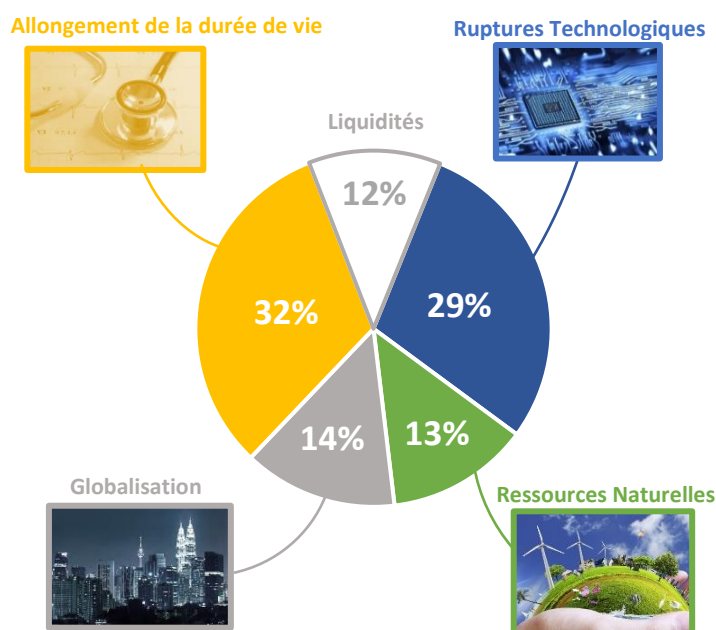
> COMMENTAIRES DE GESTION

Le mois d'octobre fut marqué par les discours très durs des banquiers centraux insistant sur la nécessité de poursuivre leur cycle de resserrement monétaire. L'inflation américaine a ralenti moins vite que prévu, restant sur les niveaux élevés de 8,2% avec un marché de l'emploi toujours tendu. En Europe, la BCE a monté ses taux directeurs une nouvelle fois de 75 bps. Cette hausse est justifiée par des chiffres d'inflation ressortis en hausse de 10,7 % alors que les données économiques confirment une entrée en récession de l'Allemagne au quatrième trimestre. En géopolitique, la prime de risque s'est détendue en Europe : Giorgia Meloni, devenue 1^{ère} Ministre de l'Italie, a rassuré l'Union Européenne sur la trajectoire de sa politique budgétaire et Rishi Sunak, qui succède à Liz Truss au poste de 1^{er} Ministre britannique, affirmé sa priorité de rétablir « la stabilité économique et la confiance » au sein du pays. Enfin, la Chine a tenu son 20^{ème} Congrès National du Parti communiste où, sans surprise, le mandat du Président Xi Jinping a été reconduit pour 5 ans alors que la gestion de la crise immobilière et sanitaire pénalise la croissance de la deuxième économie mondiale.

La forte correction du mois de septembre a offert des points d'entrée attractifs sur les 4 MegaTrends pour employer le volant de liquidité qui a été réduit à 12 % (vs. 19 % le mois dernier). Avec l'achat d'AstraZeneca et d'Amplifon, le *trend* de l'allongement de la durée de vie devient prépondérant. Les thématiques les plus porteuses sur le mois sont la Med-tech avec les deux spécialistes dans la chirurgie réparatrice Intuitive Surgical et Stryker ainsi que la reprise de l'exploration-production pour faire face à la crise énergétique Halliburton et Baker Hughes.

Sur le mois, le fonds affiche une performance de +5,74 % contre 5,00 % pour son indice de référence.

> RÉPARTITION THÉMATIQUE



> PRINCIPAUX TITRES

Valeurs	Poids
APPLE	4,44%
MICROSOFT	4,37%
STRYKER	3,87 %
ABBVIE	3,53%
ALPHABET	3,43%

> PERFORMANCES DU FONDS

Performances cumulées	1 mois	YTD	Création *
FONDS	+5,74%	-10,50%	+34,53%
INDICE DE REFERENCE **	+5,00%	-7,36%	+53,39%

* Depuis le 28/02/2018

** 80% Solactive Large & Mid Caps + 20% Solactive EUR Broad 1-3 Years Bond Index à compter du 03/10/2022 et précédemment 80% MSCI World + 20% Ice BofA 1-3 year euro broad market

La performance passée ne préjuge pas des résultats présents ou futurs

> DONNÉES PRINCIPALES

Valeur liquidative	134,53 euros
Actif net du fonds	41 929 548 euros
Actif net de la part	38 470 925 euros
Nombre de lignes	40
Catégorie de part	C
Gérants	Guillaume Di Pizio / Pierre Boudeau
Société de gestion	Dauphine AM
Valorisation	Quotidienne
Affectation des résultats	Capitalisation
Indicateur de référence	80% Solactive Large & Mid Caps + 20% Solactive EUR Broad 1-3 Years Bond Index
Fonds actif depuis	28/02/2018
Durée de placement recommandée	5 ans
Banque dépositaire	CIC
Valorisateur	CM CIC AM
Frais de gestion	2%
Commission de souscription	2% max
Commission de rachat	0%
Commission de surperformance	20% TTC de la surperformance par rapport à l'indice composite
Souscriptions & Rachats	Chaque jour ouvré à 12 heures (J) et exécutés sur la prochaine valeur liquidative calculée sur les cours de clôture du même jour (J)

Source : Dauphine Asset Management à défaut d'autres indications. Document d'information non contractuel. Pour plus d'informations, veuillez-vous référer à la documentation légale, DICI, note détaillée, règlement ou statuts sur le site de l'AMF www.amf-france.org. Les informations contenues dans ce document ne constituent en aucune façon un conseil en investissement et leur consultation est effectuée sous votre entière responsabilité. Investir dans un OPCVM présente des risques, notamment de ne pas récupérer les sommes investies.

N'hésitez pas à consulter votre interlocuteur habituel : Dauphine AM, 18 bis Rue d'Anjou – 75008 Paris. Tel : 01 47 20 58 07. Agrément AMF n°GP-17000033

DAUPHINE MEGATRENDS

Actions Internationales – Article 8 SFDR
Part C - Code ISIN : FR0013309226

PRINCIPAUX MOUVEMENTS

Achats	Ventes
PALO ALTO NETWORKS	ENI
AVANTOR	PORSCHE
META PLATFORMS	HALLIBURTON
FORTINET	NVIDIA
AMADEUS	MP MATERIALS

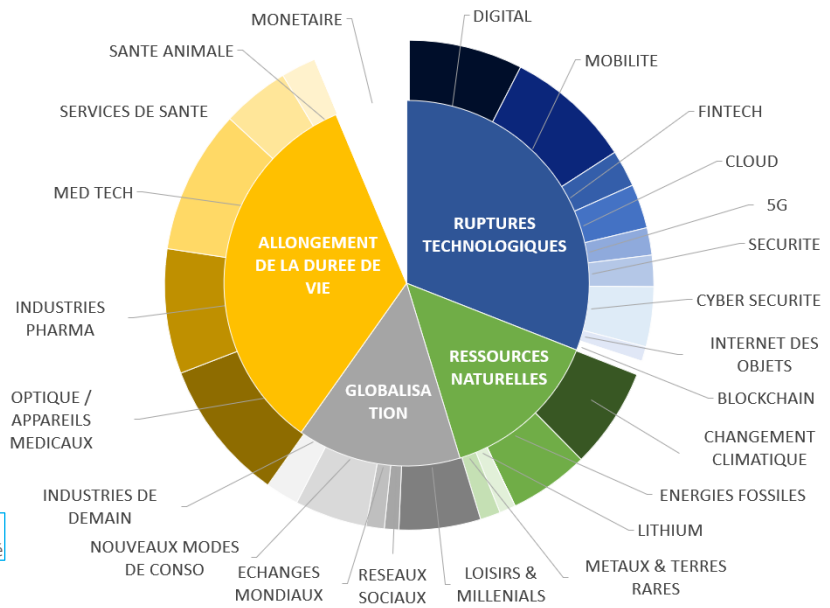
CONTRIBUTIONS A LA PERFORMANCE

Contributeurs		Détracteurs	
HALLIBURTON	+1,30%	META	-0,41%
INTUITIVE SURGICAL	+0,73%	PROSUS	-0,33%
BAKER HUGHES	+0,58%	MATCH GROUP	-0,17%
PORSCHE	+0,47%	AMPLIFON	-0,13%
STRYKER	+0,44%	ALPHABET	-0,09%

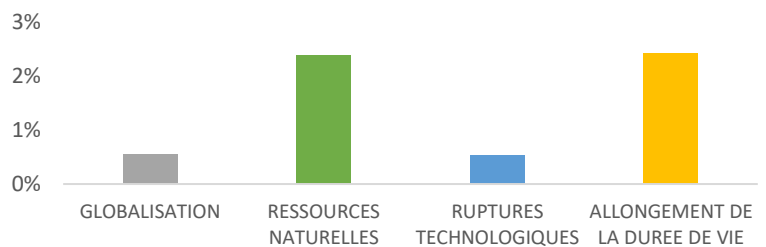
ÉVOLUTION DE LA PERFORMANCE



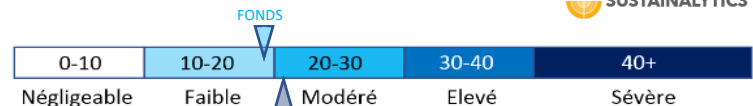
RÉPARTITION SECTORIELLE



MEGATRENDS CONTRIBUTEURS ET DÉTRACTEURS



NOTATION EXTRA-FINANCIERE

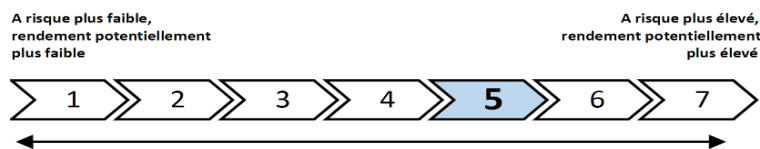


La note Sustainalytics du fonds est de 19,88 vs 21,48 pour son indice de référence.
Le taux de couverture ESG du fonds est de 100% vs 94% pour son indice de référence.

INDICATEURS DE RISQUE

Période	Volatilité Fonds	Volatilité Indice
Depuis la création	15,99%	14,21%
1 an	19,10%	14,89%

ÉCHELLE DE RISQUE SRRI



* SRI: Synthetic Risk Indicator. Un SRI est un indicateur du niveau de volatilité historique compris entre 1 et 7, 1 correspondant à un niveau très faible de risque et de retour sur investissement et 7 correspondant à un niveau de risque élevé et à un rendement potentiel élevé. Veuillez noter qu'une possibilité élevée de gain comporte aussi un risque élevé de perte. Le fonds ne comporte pas de garantie en capital.

RÉFÉRENCIEMENTS



Source : Dauphine Asset Management à défaut d'autres indications. Document d'information non contractuel. Pour plus d'informations, veuillez-vous référer à la documentation légale, DICI, note détaillée, règlement ou statuts sur le site de l'AMF www.amf-france.org. Les informations contenues dans ce document ne constituent en aucune façon un conseil en investissement et leur consultation est effectuée sous votre entière responsabilité. Investir dans un OPCVM présente des risques, notamment de ne pas récupérer les sommes investies.

N'hésitez pas à consulter votre interlocuteur habituel : Dauphine AM, 18 bis Rue d'Anjou – 75008 Paris. Tel : 01 47 20 58 07. Agrément AMF n°GP-17000033